

LÉPINOC

Synthèse générale sessions 2023

Le projet de sciences participatives Lépinoc vise à développer un dispositif et un protocole de suivi automatisé des papillons de nuit à destination des gestionnaires d'espaces verts et naturels. Cette fiche synthétise globalement les résultats obtenus pour l'ensemble des sessions réalisées en 2023.

LES PARTICIPANTS

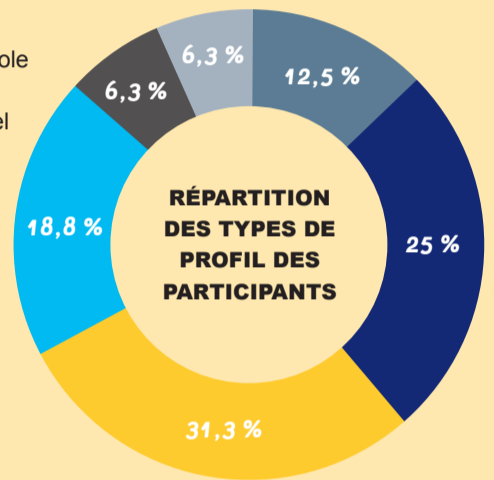
13 structures
et 3 particuliers

ont réalisé des sessions en 2023 entre les mois de mai et septembre, suivant le calendrier lunaire.

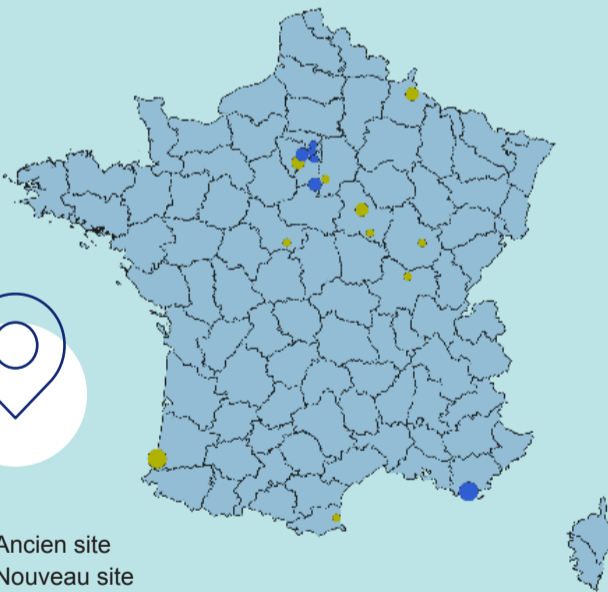
Ces sessions se sont réparties en **19 sites**,

certaines structures ayant plusieurs sites (un site étant un espace délimité par une structure paysagère de type haie, barrière, rivière, etc.)

- Entreprise
- Campus agricole
- Particulier
- Espace naturel
- Collectivité
- Association



RÉPARTITION GÉOGRAPHIQUE DES SITES EN FRANCE MÉTROPOLITAINE



TAUX DE PARTICIPATION (65%)

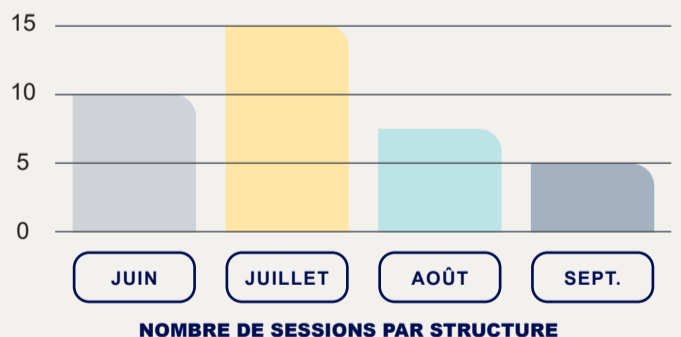
POURQUOI CES CHIFFRES ?

Les résultats des taux de participation s'expliquent par différents facteurs :

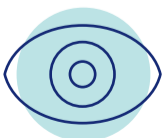
Les intempéries répétées (particulièrement au mois de juin) ont empêché certaines sessions de se produire, la météo devant être favorable pour effectuer sa session ;

Des problèmes techniques rencontrés sur les dispositifs par certains participants au cours de l'été ;

La session de septembre était facultative pour les participants car le protocole demande au minimum 3 sessions, elle permettait de se rattraper si le protocole n'avait pas été réalisé entièrement.



LES RÉSULTATS



783 photographies prises en 2023

2561 individus de papillons de nuit observés grâce aux dispositifs

118 espèces identifiées par l'expert lépidoptériste

783 individus identifiés jusqu'à l'espèce (31,1%)

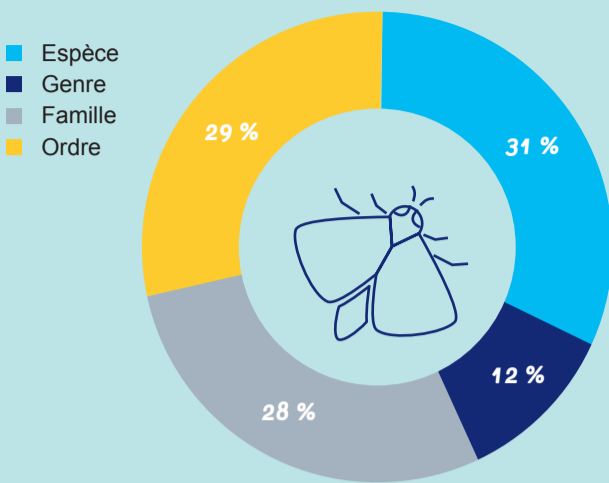
707 individus identifiés jusqu'à la famille

301 individus identifiés jusqu'au genre

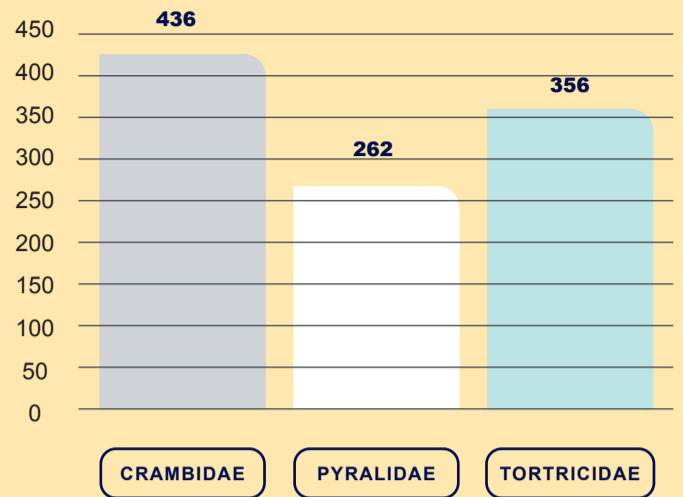
552 (22%) macrolépidoptères observés et

2009 (78%) microlépidoptères

DEGRÉ D'IDENTIFICATION DES INDIVIDUS



3 FAMILLES LES PLUS RÉPERTORIÉES



NOMBRE D'INDIVIDUS POUR LES 3 FAMILLES LES PLUS REPORTEES

ZOOM SUR LES ESPÈCES OBSERVÉES

1



UNE ESPÈCE REMARQUABLE :
Hypena obsitalis © P.Mothiron / Lepinet

L'Hypène des ponts est la 1^{ère} espèce migratrice observée grâce au dispositif.

2



L'ESPÈCE LA PLUS OBSERVÉE :
Eudonia lacustrata © F. Michalke / INPN

Présente en Europe, au nord-ouest de l'Afrique et en Asie, cette espèce couvre une large répartition géographique

3



LA SECONDE ESPÈCE LA PLUS OBSERVÉE :
Idaea filicata © M.Ghislain / INPN
Cette espèce méditerranéenne est très répandue dans le sud de la France



LE MOT DE L'EXPERT

« Avec des sites largement répartis en France métropolitaine et des habitats diversifiés, 1/3 des papillons ont pu être identifiés jusqu'à l'espèce cette année.

Ce taux d'identification sur les dispositifs Lépinoc est relativement correcte quant à la difficulté d'identifier les micro-lépidoptères jusqu'à l'espèce. De plus, certains facteurs tels que la présence de buée sur la caméra le contre-jour peuvent altérer les déterminations. »

André Claude, expert lépidoptériste pour Lépinoc.

POUR ALLER PLUS LOIN



FAVORISER L'ACCUEIL LES LÉPIDOPTÈRES NOCTURNES :

Les papillons de nuit sont influencés positivement par des habitats complexes et diversifiés, veillez ainsi à maintenir une ressource alimentaire d'espèces végétales sur votre site pour favoriser leur présence. Vous pouvez également agir en appliquant des pratiques d'éclairage et de gestion favorables à la biodiversité.

Enfin, vous pouvez rejoindre le réseau de jardiniers "Jardins de Noé". En effet, un site géré de manière écologique prend tout son sens quand il fait partie intégrante d'une continuité écologique ! Plus d'infos [ici](#).

ASTUCES POUR MIEUX RÉALISER

LE PROTOCOLE :

Afin d'optimiser sa session, il est recommandé de placer son dispositif sur une zone ouverte au bord de son site près d'une structure paysagère (hais, bois, etc.) et de positionner la plaque face au sud. Évitez également de positionner votre dispositif trop proche d'une zone humide pour limiter l'apparition de buée sur la caméra du téléphone.