

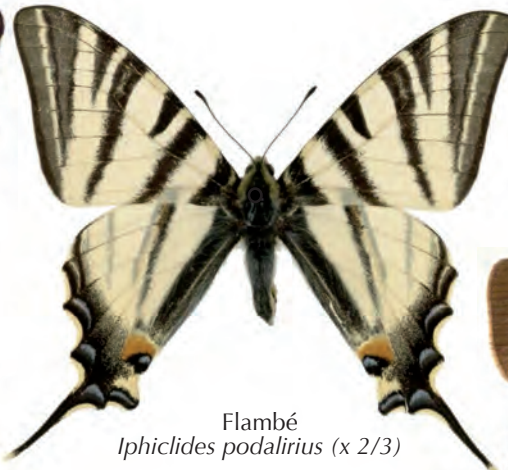


Sur cette planche sont présentées les morphes (ou formes) les plus communes de chacune des espèces.
La lettre «d» indique qu'il s'agit du dessous du papillon



Machaon
Papilio machaon (x 2/3)

Papilionidés



Flambé
Iphiclides podalirius (x 2/3)



♂



♀



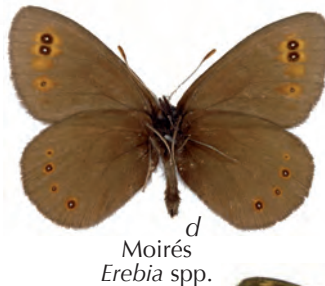
Silène
Brintesia circe



Demi-deuil
Melanargia galathea



Tristan
Aphantopus hyperanthus



Moirés
Erebia spp.

Satyridés



Amaryllis
Pyronia tithonus



Procris
Coenonympha pamphilus



Fadets
Coenonympha spp.



Mégère
Lasiommata spp.



Tircis
Pararge aegeria

Lycaenidés

Polyommatidés



Cuivrés
Lycaena spp.



Argus vert
Callophrys rubi



Azuré des nerpruns
Celastrina argiolus



Brun des pélarioniums
Cacyreus marshalli



Azuré porte-queue
Lampides boeticus



Lycènes bleus
Polyommatus spp.

Apaturidés



Petit Mars changeant
Apatura sp.



Gazé
Aporia crataegi

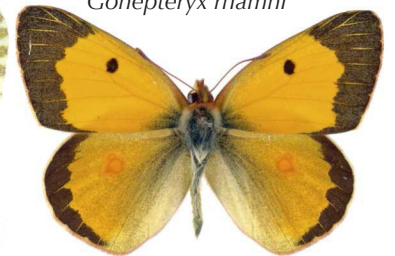


Citron
Gonepteryx rhamni

Piéridés



Marbrés
Pontia spp.



Souci
Colias crocea

Hesperiidés

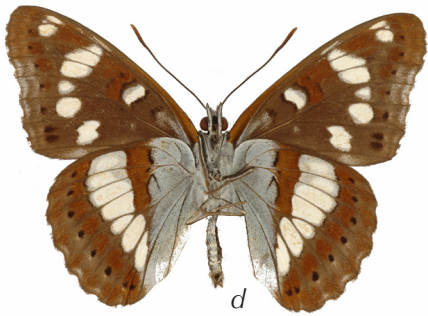


Hespéries orangées
Thymelicus spp.

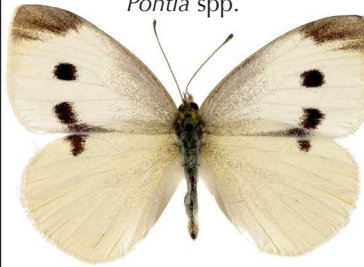


Hespéride
de la mauve
Pyrgus malvae

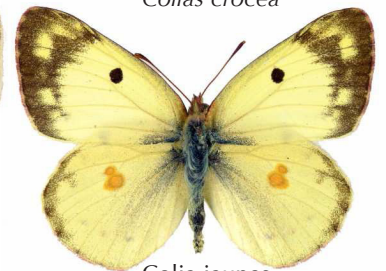
Limentidés



Sylvain azuré
Limentis reducta

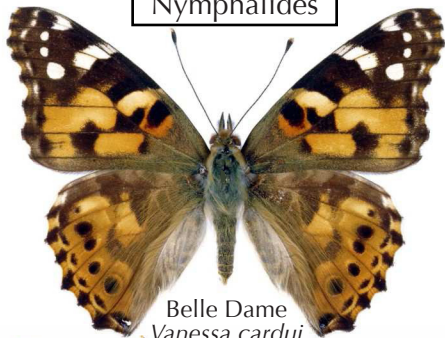


Piérides blanches
Pieris spp.



Colia jaunes
Colias alfacariensis ou *hyale*

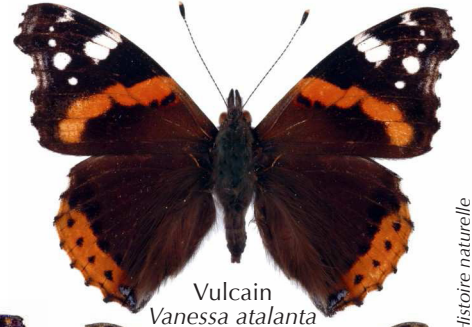
Nymphalidés



Belle Dame
Vanessa cardui



Robert le Diable
Polygonium c-album



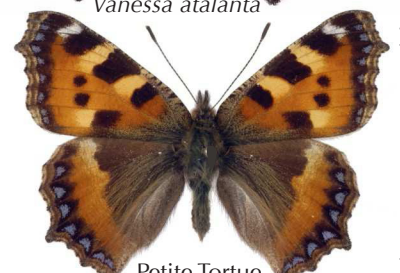
Vulcain
Vanessa atalanta



Paon du Jour
Inachis io



Grande Tortue
Nymphalis polychloros



Petite Tortue
Aglais urticae



Tabac d'Espagne
Argynnis paphia



Carte géographique
Araschnia levana



Petits Nacrés
Issoria, Clossiana spp.



Mélitées
Melitea et Mellicta spp.