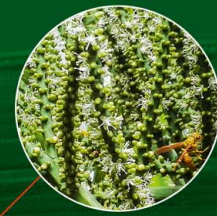
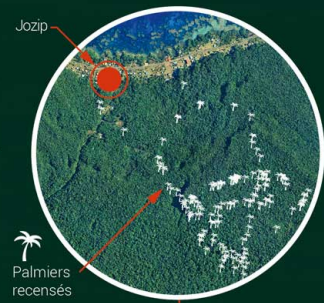


Connaissez-vous le Palmier de Lifou ?



Micro-endémique, il n'existe qu'ici !

Sur la côte est de Lifou, en Nouvelle-Calédonie, et nulle part ailleurs au monde.



En danger, l'espèce est menacée d'extinction...

En 2018, on dénombre seulement 207 palmiers adultes.

Mature en juillet, le fruit contient une graine.

Jeune feuille bifide (fendue en 2).

Apparition des premières feuilles adultes.

Formation du stipe (tronc) serti d'anneaux blancs indiquant l'emplacement des anciennes feuilles.

À partir de janvier, l'adulte produit des inflorescences couvertes de fleurs blanches qui donneront les fruits.



FRUIT
WEN

PLANTULE
NEKOI SINŌE KA XŌTREI FETRA

JEUNE PLANT
NEKOI XAJI NYINE TRAAN

JUVÉNILE
KA IJA

ADULTE
KA MACAJI

Notre devoir de préservation :

Plusieurs menaces pèsent sur la population de Palmier de Lifou : la dégradation de son habitat due aux activités de l'homme (coupes, écoupage...), mais aussi les espèces exotiques envahissantes telles que les rats et les cochons sauvages qui détruisent les graines et déracinent les jeunes plants.

Vous aussi, vous pouvez protéger ce patrimoine naturel exceptionnel, en respectant la forêt humide et les espèces qu'elle abrite :

- Ne faites pas de feu en forêt.
- Ne coupez pas les palmiers adultes.
- Ne déracinez pas les jeunes plants.
- Limitez les prélèvements de graines.
- Rapportez vos déchets chez vous.



Qanyi sé thupène hnyawa la nu trehle :

Tru catre hinei eweké ka eje nge ka troa amecine la nu trehle tune la : man, sa sinŌe me qeu menu, itre ōni tune la itre aji maine puaka waelé ka xene la itre wene nu me la itre nekŌi xaji nyine traan.

Qanyi nyisédi asé troa wange me thupène la sinŌe ōli ke ka sisitria catre kowe la nŌje sé memine la hnēnge hnitre ne Drehu me itre xaa hnitre ka mele ngŌne ej.

- The kuci eé kŌ é koho hnit.
- The thupa kŌ la itre nu trehle ka macaje hē.
- The feje kŌ la itre nekŌi xaji ka co nyine traan.
- The hleme mēnuene kŌ la itre wene nu.
- Bēeke fé la itre ka dro i epun me itre wanamimike e kŌlo hnalapa.

Une forêt remarquable :

Lifou est une île faite de massifs, de falaises et de plateaux calcaires formés par les coraux il y a des millions d'années, lorsqu'elle était encore immergée. En sortant peu à peu des eaux (sous l'action des plaques tectoniques), l'île fut exposée aux éléments et l'érosion par la pluie a façonné un réseau de grottes et de rivières souterraines très développé. Une végétation riche et exceptionnelle a alors colonisé ces anciens fonds marins et ces sols calcaires. La forêt humide de Lifou abrite aujourd'hui de nombreuses espèces, dont près de 50 % sont endémiques (qui n'existent nulle part ailleurs dans le monde) : la Roussette Rousse, le Prunier kanak, ou encore, le Palmier de Lifou...

Un palmier unique :

Au cœur de la forêt humide, aux alentours de la tribu de Jozip, on rencontre l'unique palmier endémique des îles Loyauté : le Palmier de Lifou (*Cyphophoenix nucele*), ou « Nu Trehle » en Drehu. En 2018, la population recensée est estimée à 207 palmiers adultes et 1 000 jeunes plants. C'est la seule population naturelle connue dans le monde ! L'origine et la répartition du Palmier de Lifou sont énigmatiques : comment expliquer qu'il n'existe que sur ce petit plateau calcaire à Jozip ? Nous n'avons pas encore la réponse, mais le Palmier de Lifou est entouré de légendes que les anciens seront ravis de partager avec vous à l'occasion d'une excursion en forêt.

Depuis 2009, Noé et les coutumiers de Jozip œuvrent pour la conservation et l'utilisation durable de ce palmier et de son milieu, la forêt humide de Lifou.

Hnēnge hnitre ka nyimu pengŌn :

Ame la hnāpeti e Drehu, tre, hna cia eje ekŌ a itre. milio hē lae macatre lo ijine lapane palakŌ la nŌje hnei hnāgejē. Nge hna xupe eje memine la itre wetr, itre git me xaca hna xupe hnei itre akŌjij. Ame la eje a mejē troto thenge la huliwane la itre trepene etē ka enij (plaque tectonique), hnehne la hnāpeti Drehu hna pene la enyi me mani matre. hna xupe me akŌkŌtrene. la itre time ka nyiniap me ka xuxumit. Thupene lai hna cia la itre sinŌe ka nyimu pengŌne hune la itre wetr ka he ekŌ hna amejēne me hune la innadro xaca. Ketre ame la itre i hnēnge hnitre ne Drehu, tre, hna lapane hnene la nŌjei pengŌne hnitre me ōni nge ijije hi troa qaja ka hape hetrenyi la 50% ka cia hmekuje hi e Drehu nge pé fé kŌ callo fen : itre thihlē, ixēé, maine nu trehle pena...

Nu trehle ka alacaasi :

Nyipine la hnitre gaa menyik, easenyine la huhnami ne Jozip, hetrenyi la nu trehle ka cia hmekuje hi ngŌne la hnāpeti e Drehu. Ame la nu cili hna hēne ka hape (cyphophoenix nucele) maine pena nu trehle ngŌne la gene drehu. Ame lo macatre 2018, hna e la 207 la nu trehle ka macajji hē nge 1000 lae nekŌi xaji nyine traan. Celē hmekuje hi la etrone la itre nu trehle hna atre ngŌne la hne asé nge ka cia koho hnitre e Jozip. Enepe thatre hnyawa palakŌ la aqane traqa nge hnauēne laka lapa pi eje ngŌne la hnepe gŌtrane cili hune la dro xaca e Jozip. Tha mama palakŌ kŌi huni la pengŌi itre ej. Tru catre la ifejicatre hune la nu trehle hnyingēne jē kowe la itre catre e nyipuniēti elanyi a ihamē e cili hnēngentre ne nu trehle.

Qane lo 2009, Noé me itre amekŌtine ne Jozip a huliwa matre thupène la hnene ej me akŌkŌtrene ej.



SAUVEGARDER LES ESPÈCES MENACÉES

Noé est une association qui œuvre pour la sauvegarde de la biodiversité. En Nouvelle-Calédonie, Noé travaille pour la préservation de la forêt humide et du maquis minier à travers la sauvegarde d'espèces emblématiques : les palmiers et conifères endémiques menacés. Pour plus d'informations sur Noé et le programme mené en Nouvelle-Calédonie : www.noé.org & www.facebook.com/NoePCNC | Association Noé ~ BP 4065 - 98846 Nouméa Cédex.

Ce document a été réalisé avec l'aide financière de l'Union européenne. Le contenu de ce document est la seule responsabilité de Noé et ne peut en aucun cas être considéré comme reflétant la position de l'Union européenne.

