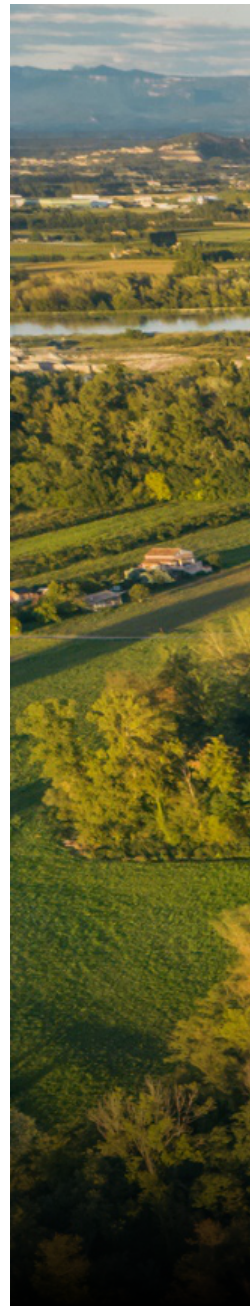


**Faites partie des leaders de  
la transition agroécologique !**

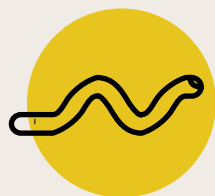
# **Rejoignez le Club AGATA**

**Le Club AGroAlimentaire et  
Transition Agroécologique**





# IL EST URGENT DE PRÉSERVER LA BIODIVERSITÉ



**50%** de la production agricole végétale imputable à des services rendus par les écosystèmes agricoles • EFESA 2019



**75%** des types de cultures vivrières mondiales dépendantes des pollinisateurs • IPBES 2019

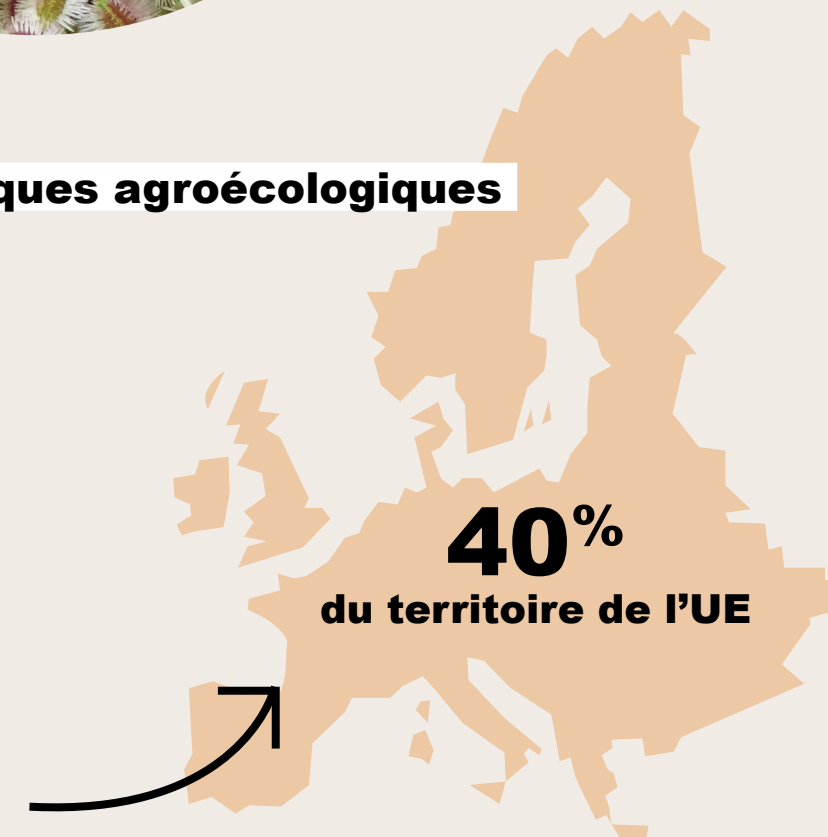
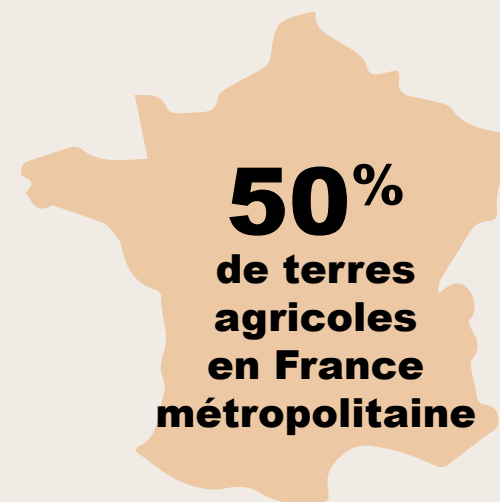


## Ces écosystèmes se détériorent !

Avec le déclin des oiseaux, insectes, pollinisateurs, des organismes du sol...

## L'AMBITION

### Généraliser les pratiques agroécologiques



# COMMENT LES MEMBRES DU **Club AGATA** RÉPONDENT À CETTE URGENCE ?

**En plaçant la  
biodiversité  
au cœur** des  
démarches filières



**En développant  
collectivement  
des solutions  
concrètes** avec  
les filières  
d'approvisionnement



# Le Club AGATA, UN ESPACE DE DIALOGUE ET D'ACTION

La mission du Club est d'accélérer la **transition agroécologique** des acteurs des **filières agricoles** et des territoires, en **redonnant sa place à la biodiversité** et en **valorisant les services écosystémiques** qu'elle fournit.



## Les filières qui s'engagent

*Dominante grandes cultures*






*Dominante maraîchage & arboriculture*



*Généraliste*



*Dominante élevage*



**Groupe en cours  
de constitution**

# PARTICIPER AU **Club AGATA**, C'EST :



Contribuer aux échanges avec des experts pour **délivrer des méthodes claires** qui intègrent et valorisent la biodiversité dans votre stratégie de filière



**Suivre le décryptage technique et réglementaire** d'une ONG pour le secteur



**Innover et partager** des bonnes pratiques concrètes liées à l'agroécologie avec des experts



**Se nourrir pour s'engager de façon autonome dans le déploiement** et des actions concrètes

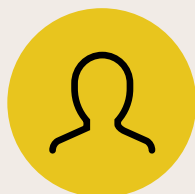


# L'ANNÉE D'UN **adhérent AGATA**, C'EST :



## **2 à 3 réunions collectives thématiques** pour :

- Partager et faire progresser vos filières
- Co-construire des outils et méthodologies
- S'engager collectivement en faveur de la biodiversité



## **3 réunions individuelles** pour travailler sur la biodiversité dans votre démarche filière



## **La mise en relation avec nos réseaux d'experts** en fonction de vos priorités



## L'accès à notre **boîte à outils** AGATA et formation à son utilisation :

- Mesurer les impacts des pratiques agricoles sur la biodiversité
- Interpréter les résultats



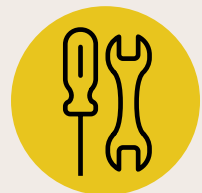
## Une **newsletter** trimestrielle : décryptage technique et réglementaire, actualités AGATA, diffusion d'événements / formations



## (Si souhaité) **Une mise en avant auprès de l'externe** par NOÉ : site internet, réseaux sociaux et professionnels, événements...

# BESOIN D'UN APPUI POUR DÉPLOYER VOTRE STRATÉGIE BIODIVERSITÉ SUR LE TERRAIN ?

**DEVENEZ  
PILOTE  
AGATA !**



## **Appui technique & diagnostic**

- Suiure des indicateurs de biodiversité
- Se comparer à des seuils et références



## **Pilotage & amélioration des pratiques**

- Se fixer des objectifs de moyen/résultat
- Intégrer les indicateurs de biodiversité à votre reporting RSE
- S'engager dans une démarche de progrès et l'amélioration des pratiques
- Être en relation avec un réseau d'experts techniques sur le terrain



## **Mobilisation de la filière et valorisation de l'engagement**

- Mobiliser et sensibiliser toutes les parties prenantes (amont agricole, interne, clients et consommateurs)
- Valoriser le travail des agriculteurs jusqu'aux consommateurs

## ILS TÉMOIGNENT

« Notre cahier des charges **contrôle les pratiques agricoles et retranscrit l'impact** des exploitations sur la biodiversité **en utilisant les 14 indicateurs du Club AGATA**. La biodiversité est souvent difficile à évaluer par le consommateur. Notre rôle est de lui **apporter le plus de clés** possibles sur nos engagements, et de **les valoriser sur les produits.** »

**Un responsable RSE –  
Porteur de label**

« Il faut **travailler ensemble**, avec la nature, **en collaboration avec des experts** comme ceux présents aujourd'hui. C'est un travail très intéressant car mené sur la globalité, et pas seulement un seul focus sur telle ou telle espèce. »

**Un agriculteur**

« Travailler avec Noé nous a permis de mettre un pied à l'étrier **en mesurant nos impacts sur la biodiversité**, et à **animer l'ensemble de la filière**. Ce projet a renforcé notre conviction : pour favoriser les transitions agricoles, chaque maillon de la chaîne doit trouver son intérêt et ce jusqu'aux agriculteurs, qui sont le pilier sur lequel repose notre capacité à nourrir durablement nos consommateurs. »

**Un directeur achat – Industrie de transformation**

« Ce type de projet est un **bon outil d'animation pour mobiliser les agriculteurs** autour de thématiques émergentes comme la biodiversité et permet d'**aller plus loin que les démarches classiques de certification.** »

**Un salarié de coopérative**



# JE SOUHAITE PARTICIPER



## JE SUIS UN ACTEUR ÉCONOMIQUE

(entreprise, label, interprofession, coopérative, etc.)

### DEVENIR ADHÉRENT AÇATA

#### Cotisation annuelle :

- Plus de 150 salariés = **10 000 €**
- De 50 à 150 salariés = **7 500 €**
- De 10 à 50 salariés = **5 000 €**
- Moins de 10 salariés = **3 500 €**

### DEVENIR PILOTE AÇATA

#### Adhésion

+

#### Convention

#### complémentaire

à construire ensemble



## JE SUIS UN EXPERT TECHNIQUE

(institut de recherche, structure publique, etc.)

**Participation ouverte selon  
les thématiques abordées**

Partenaire technique

**CDC** BIODIVERSITÉ



[www.noe.org](http://www.noe.org)

—

Mélanie MARY

Chargée de programme Biodiversité agricole - Filières

[mmary@noe.org](mailto:mmary@noe.org)

06 47 44 80 05

—

Noé est une association de protection de la nature, d'intérêt général et à but non lucratif, créée en 2001 par Arnaud Greth, son Président - Fondateur. Elle déploie en France et à l'international des actions de sauvegarde de la biodiversité pour le bien de toutes les espèces vivantes, y compris de l'espèce humaine. Pour cela, Noé met en œuvre des programmes de conservation d'espèces menacées, de gestion d'espaces naturels protégés, de restauration de la biodiversité ordinaire et des milieux naturels, de reconnexion de l'Homme à la nature, et de soutien aux activités économiques et aux organisations de la société civile favorables à la biodiversité.

**POUR FAIRE PARTIE DES CHEFS DE FILE DES TRANSITIONS ET PRÉSERVER LA BIODIVERSITÉ AGRICOLE**